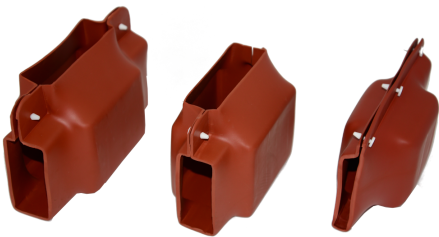




Телефон: +7 (495) 223-34-46  
Email: [prodam@protonrf.ru](mailto:prodam@protonrf.ru)

125430, Москва, ул.  
Фабричная, д.6,  
Фабрика «Победы труда»

## Кожухи для соединения электрических шин BSI Raychman



Изолирующий кожух предназначен для быстрого и качественного соединения и изоляции высоковольтных шин всех типов кабелей. Используется для защиты и изоляции сложных соединений шинопровода где невозможно использовать термоусаживаемые трубки.

- Изготавливается из полиолефина.
- На напряжение 1кВ, 10кВ, 35кВ.
- Цвета: красный, желтый, зеленый, черный.
- Возможность быстрого доступа к соединению шин (размыкаемые клипсы)

### Технические характеристики

№ (АхВ)	I TYPE			T TYPE			L TYPE		
	L	W	H	L	W	H	L	W	H
30x8	95	35	50	105	35	60	70	35	60
40x8	125	45	50	140	45	60	75	45	55
50x8	135	55	55	155	55	65	90	55	65
60x8	165	65	75	165	65	75	100	65	75

№	I TYPE			T TYPE			L TYPE		
<b>80x8</b>	185	85	75	195	85	75	130	85	75
<b>100x10</b>	220	105	75	215	105	75	140	105	75
<b>120x10</b>	235	125	75	245	125	75	165	125	75
<b>150x10</b>	260	155	75	285	155	75	195	155	75

Примечание:

L =длина кожуха; W=ширина кожуха; H=высота кожуха

A = ширина шинпровода; B=толщина шинпровода

(Все размеры в мм)

\*Возможен подбор специфичных защитных кожухов для разнообразных входов и выходов трансформаторов, переключателей, предохранителей , согласно предоставленным чертежам.