



Телефон: +7 (495) 223-34-46

Email: prodam@protonrf.ru

**125430, Москва, ул.
Фабричная, д.6,
Фабрика «Победы труда»**

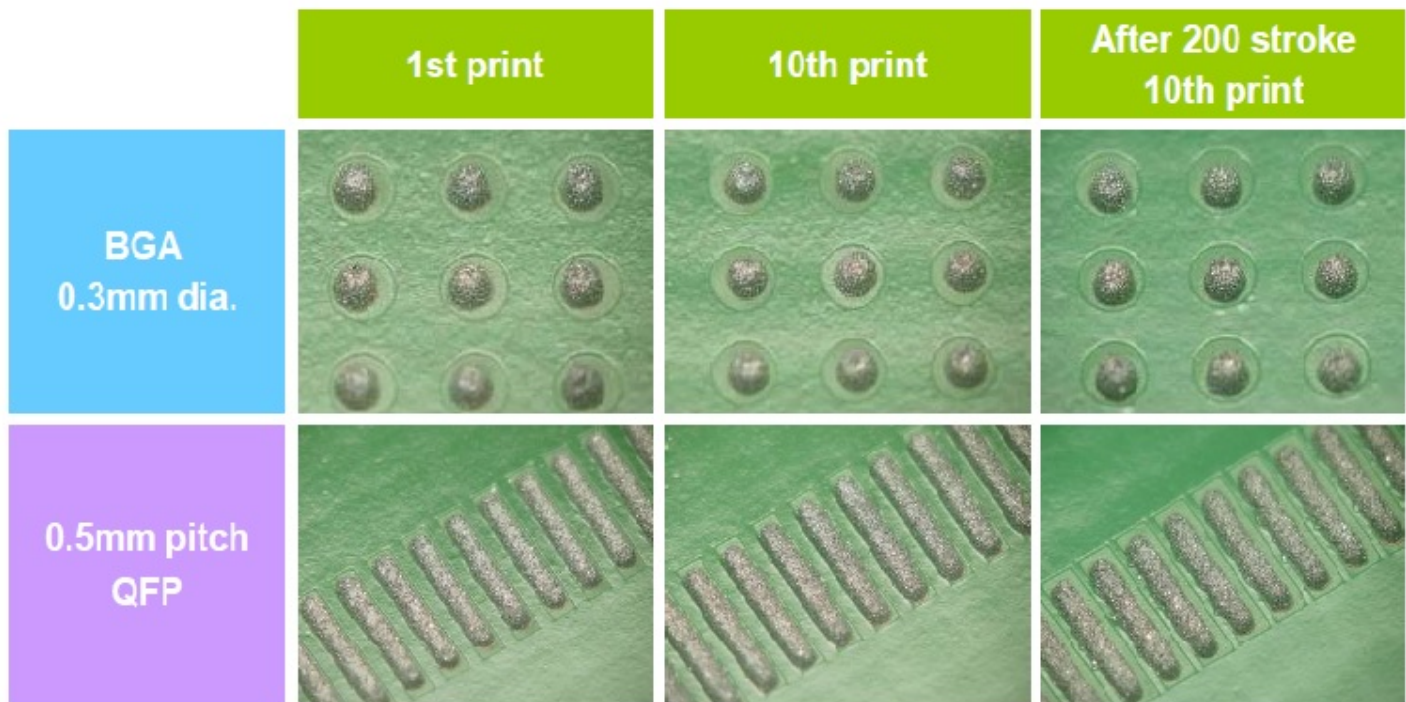
KOKI SS(SE)48(58)-A230. Свинецсодержащая легко отмываемая паяльная паста

KOKI SS(SE)48(58)-A230 Свинецсодержащая легко отмываемая паяльная паста

Отличительной особенностью паяльной пасты KOKI SS(SE)48(58)-A230 является наличие в ее составе флюса, который обеспечивает высокое качество пайки и надежность паяных соединений даже без отмывки. Однако, при желании, остатки флюса легко смываются при помощи Vigon A250. Согласно рекомендациям производителя, отмывку следует производить при температуре 55-60° в течение 4-х минут.

Использование самых современных технологий при изготовлении паяльной пасты позволяет предотвращать возникновение дефектов отсутствия смачивания, известных под наименованием «голова на подушке» (head-and-pillow, HnP).

Непрерывная печать



Технические характеристики

Паяльная паста	SE48-A230	SS48-A230	SS58-A230
Состав сплава	Sn 63%, Pb 37%	Sn 62%, Pb 36%, Ag 2%	Sn 62%, Pb 36%, Ag 2%
Форма частиц	сферическая	???????????	сферическая
Размер частиц (µm)	20-45	20-45	20-38
Температура плавления сплава (°C)	183	179-183	179-190
Содержание галогенов	0.06±0.01	0.06±0.01	0.06±0.01
Тип флюса *1	ROL1	ROL1	ROL1
Содержание флюса (%)	10.0±0.5	10.0±0.5	10.0±0.5
Вязкость (Pa.S) *2	210±21	210±21	170±20
Коррозия медной пластины *3	соответствует	?????????????	соответствует
Время жизни после нанесения	> 24 часов	> 24 ?????	> 24 часов
Время хранения при температуре 0~10 °C	6 месяцев	6 ???????	6 месяцев

*1 — согласно IPC J-STD-004

*2 — вискозиметр Малькольма спирального типа, PCU-2 при 25 °С, 10 об/мин

*3 — в соответствии со стандартом JIS

Техническая документация

[Техническая информация SS\(SE\)48-A230 \(ENG\)](#)

[Техническая информация SS\(SE\)48-A230 \(РУС\)](#)

[Техническая информация SS58-A230 \(ENG\)](#)