



Телефон: +7 (495) 223-34-46
Email: prodam@protonrf.ru

125430, Москва, ул.
Фабричная, д.6,
Фабрика «Победы труда»

S3X70-G835 Паяльная паста без галогенов



Идеально подходит для трафаретной печати компонентов 0402 и ниже. Снижает вероятность возникновения дефектов печати, благодаря новой разработанной модификации флюса.

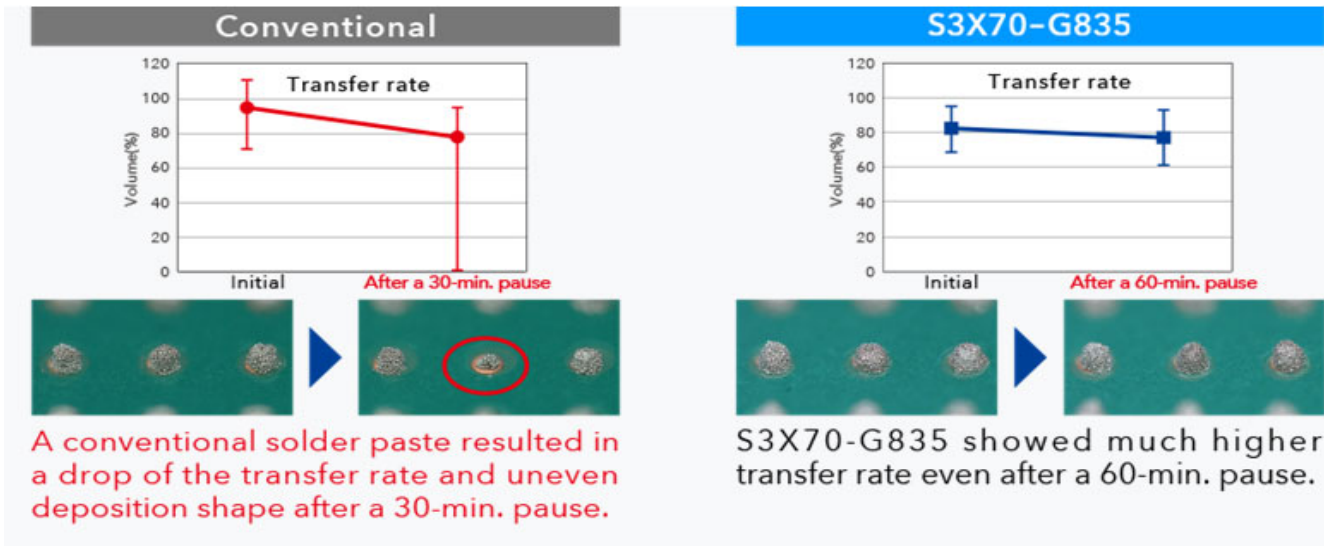
В качестве основного компонента флюса G835 применяется «нелетучий» растворитель. Широкое технологическое окно печати, паста не высыхает, когда печать не производится. Получены лучшие результаты для печати с остановкой, обеспечение постоянной пригодности для печати «Стабильная вязкость» и обработки даже через 60 минут с паузой в работе. Свойство печати до остановки. Оцените скорость переноса объема напечатанной паяльной пасты до и после нанесения на трафарет.

Подложка: FR-4

Толщина трафарета: 0,08 мм (лазерная резка)

Апертура трафарета: диаметр 0,18 мм.

Угол ракеля: 60 °



Отличное оплавление и высокое качество паяного соединения на микроструктурах при воздушном оплавлении. Хотя размер частиц припоя S3X70-G835 относится к типу 5, паста демонстрирует хорошие характеристики во время пайки без применения азотной среды. Это стало возможным благодаря недавно разработанному составу флюса, оптимизированному для паст 5 типа.

Результаты оплавления (воздушная среда)

Подложка: FR-4

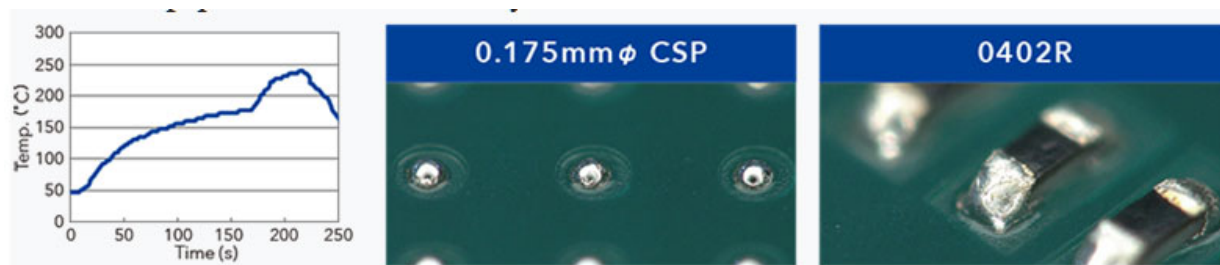
Толщина трафарета: 0,08 мм

Апертура трафарета: диаметр 0,175 мм. , 0402R

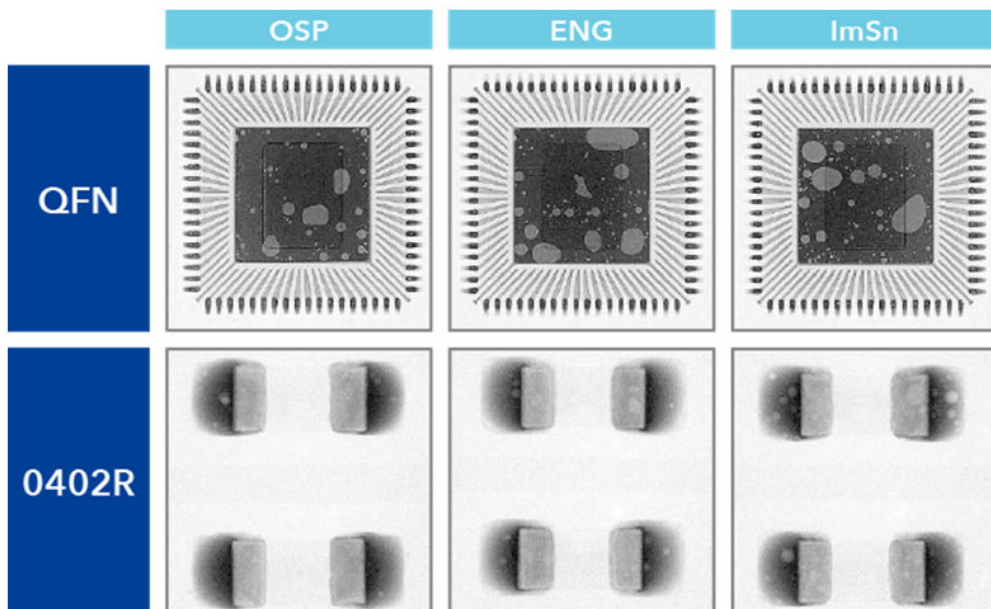
Финишное покрытие: Cu - OSP

Метод нагрева: оплавление горячим воздухом

Атмосфера оплавления: воздух



Уменьшение возникновения пустот на различных поверхностях. Помимо хороших свойств печати и оплавления, паста S3X70-G835 демонстрирует отличную смешиваемость металла и флюса. Это помогает расплавленному припою быстро выталкивать элементы флюса, и в результате уменьшает возникновение пустот паяного соединения. Паста применяется на всех финишных покрытиях печатных плат.



Технические характеристики

Паяльная паста	S3X58-CF100-2
Состав сплава	Sn 96,5%, Ag 3,0%, Cu 0,5%
Форма частиц	сферическая
Размер частиц (µm)	20-38
Температура плавления сплава (°C)	217-219
Содержание галогенов	0,0
Тип флюса	ROLO
Содержание флюса (%)	11.2±1.0
Вязкость (Pa.S) *3	190±30
Коррозия медной пластины *4	соответствует
Время жизни после нанесения	> 24 часов
Время хранения при температуре 0~10 °C	6 месяцев