



Телефон: +7 (495) 223-34-46  
Email: [prodam@protonrf.ru](mailto:prodam@protonrf.ru)

125430, Москва, ул.  
Фабричная, д.6,  
Фабрика «Победы труда»

## Наконечники кабельные медные луженые ТМЛ (DIN)

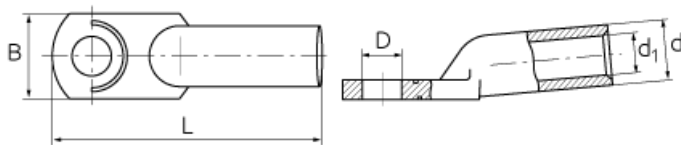


**Покрытие** электролитическое лужение  
**Рабочее напряжение** до 35 кВ

### Описание

Стандарт DIN 46235. Европейский стандарт наконечников, широко применяется в машиностроение и производстве щитового оборудования. Предназначены для оконцевания опрессовкой медных кабелей и проводов; Покрытие: электролитическое лужение, Рабочее напряжение: до 35 кВ;

### Характеристики



Наименование	Сечение (мм <sup>2</sup> )	Винт	Размеры (мм)				
			D	B	L	d	d1
ТМЛ (DIN) 6-5	6	M5	5,3	8,5	30,5	5,5	3,8

ТМЛ (DIN) 6-6	6	M6	6,4	8,5	31,5	5,5	3,8
ТМЛ (DIN) 10-5	10	M5	5,3	9	34	6	4,5
ТМЛ (DIN) 10-6	10	M6	6,4	9	34,5	6	4,5
ТМЛ (DIN) 16-6	16	M6	6,4	13	43,5	8,5	5,5
ТМЛ (DIN) 16-8	16	M8	8,4	13	46	8,5	5,5
ТМЛ (DIN) 16-10	16	M10	10,5	17	48	8,5	5,5
ТМЛ (DIN) 25-6	25	M6	6,4	14	45,5	10	7
ТМЛ (DIN) 25-8	25	M8	8,4	16	48	10	7
ТМЛ (DIN) 25-10	25	M10	10,5	17	50	10	7
ТМЛ (DIN) 35-8	35	M8	8,4	17	52	12,5	8,2
ТМЛ (DIN) 35-10	35	M10	10,5	19	54	12,5	8,2
ТМЛ (DIN) 50-8	50	M8	8,4	20	62	14,5	10
ТМЛ (DIN) 50-10	50	M10	10,5	22	64	14,5	10
ТМЛ (DIN) 70-10	70	M10	10,5	24	67	16,5	11,5
ТМЛ (DIN) 70-12	70	M12	13	24	68	16,5	11,5
ТМЛ (DIN) 95-10	95	M10	10,5	28	77	19	13,5

ТМЛ (DIN) 95-12	95	M12	13	28	78	19	13,5
ТМЛ (DIN) 120-10	120	M10	10,5	32	85	21	15,5
ТМЛ (DIN) 120-12	120	M12	13	32	86	21	15,5
ТМЛ (DIN) 150-10	150	M10	10,5	34	93	23,5	17
ТМЛ (DIN) 150-12	150	M12	13	34	94	23,5	17
ТМЛ (DIN) 185-12	185	M12	13	37	98	25,5	19
ТМЛ (DIN) 185-16	185	M16	17	37	101	25,5	19
ТМЛ (DIN) 240-12	240	M12	13	42	108	29	21,5
ТМЛ (DIN) 240-16	240	M16	17	42	111	29	21,5
ТМЛ (DIN) 300-16	300	M16	17	46	119	32	24,5
ТМЛ (DIN) 400-16	400	M16	17	54	140	38,5	27,5
ТМЛ (DIN) 500-20	500	M20	21	60	150	42	31
ТМЛ (DIN) 625-20	625	M20	21	64	160	44	34,5